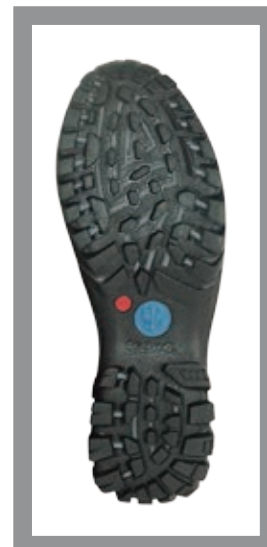


EDELBROCK BLACK LABEL ED - 201



Edelbrock Shoes



Punta de compuesto no ferrosa. Mas liviana y ergonómica que la punta de acero.



La sobrepuntera de caucho pegada sobre el cuero en la zona de la punta, brinda un calzado con protección extra que dificulta que la punta de seguridad quede expuesta.



El calzado anticonductivo es aquel que por su diseño y componentes cumple con la Norma Chilena Oficial para calzado con Aislación Eléctrica.

TB

Tecno Boga

TECNOBOGA ofrece una total y amplia garantía contra defectos de fabricación y de materias primas para su marca de calzado de seguridad Edelbrock Black Label.



Tecno Boga desde el año 2005 está acreditada con un sistema de gestión de calidad que cumple con los requisitos de la norma ISO 9001 para diseño, producción y comercialización de su calzado de seguridad Edelbrock Black Label.

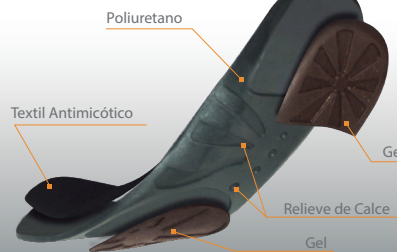
Todos los modelos de calzado de seguridad Edelbrock Black Label llevan un sello cosido en la lengüeta que acredita que el calzado cumple con la Norma Chilena Oficial.

Tecno Boga suministra esta información sólo a título informativo y se reserva el derecho a efectuar cambios en sus modelos de calzado de seguridad de acuerdo a requerimientos de mercado, sin previo aviso.

www.edelbrock.cl

Plantilla Intercambiable - PI 105

DUO GEL



Especificaciones Técnicas

- Botín de seguridad.
- Cuero Nobuck negro.
- Cuello acolchado.
- Fuelle integrado.
- Forro completo en cuero y en split gamuzado.
- Aislante Eléctrico para tensiones inferiores a 600 volt.
- Pasa cordones y ganchos no metálicos.
- Plantilla interior antimicótica con Shock Absorber.
- Entresuela de EVA (Etil-Vinil-Acetato) para máximo confort.
- Planta de Caucho con Acrilo Nitrilo de alto desempeño resistente a los derivados de los Hidrocarburos.
- Refuerzo de TPU en talón.
- Sobre punta de caucho.
- Numeración 37 al 46.
- Certificación Norma Chilena Oficial.
- Sustentable al borrar su huella de carbono.
- Punta de compuesto no metálica.